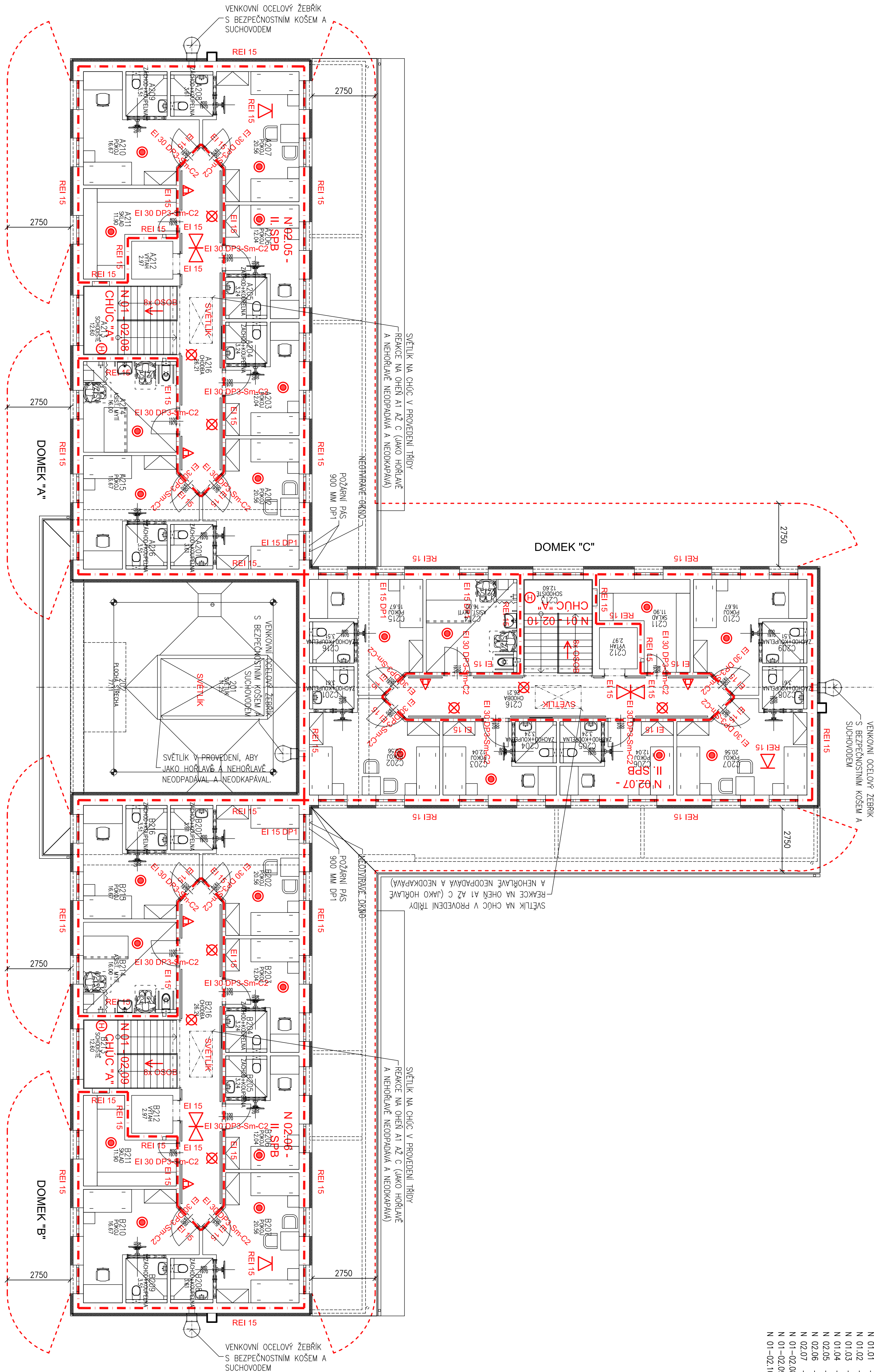


## 2. NADZEMNÍ PODLAŽÍ M 1 : 100



## ROZDĚLENÍ OBJEKTU NA POŽÁRNÍ ÚSEKY

N 01.01 – 1.NP (MIMO CHÚC, STROJOVNÝ VÝTAHU)

N 01.03 - 1.NP STROJOVNÁ VÝTAHU ČÁST „B“

N 02.05 - 2.NP ČÁST „A“ - POKOJE VČETNĚ ASIST

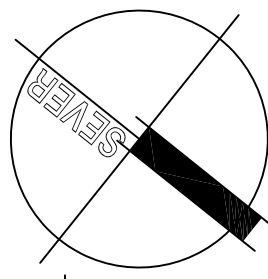
N 02 07 - 2 NP ČÁST C<sup>1</sup> - POKOJE VCELINE ASISTOVANÉHO MŮ

N 01-02.08 - CHUC SCHODISIE + CHODBA ČASÍ „A“  
N 01 03.08 - CHYC SCHODISŤ + CHODBA ŽYST B“

N 01-02.10 – CHÚC SCHODISTĚ + CHODBA ČÁST „C“

[illegible]

Celková plocha [m<sup>2</sup>]: 655,13



## LEGENDA

POŽÁRNĚ DĚLÍCI KONSTRUKCE

POŽÁRNĚ NEBEZPEČNÝ PROSTOR

N 01.01- 001	NÁZEV A OZNAČENÍ POŽÁRNÍHO ÚSEKU	VÝCHODY NA VOLNÉ PROSTRANSTVÍ

BEI 30 požadovaný požární odolnost stěn

▷ **ДР1**

## ZAŘÍZENÍ AUTONOMNÍ DETEKCE A

**C**

PROTIPOŽÁRNÍ PODHLED   NOLIZOVÉ OSVĚTLENÍ

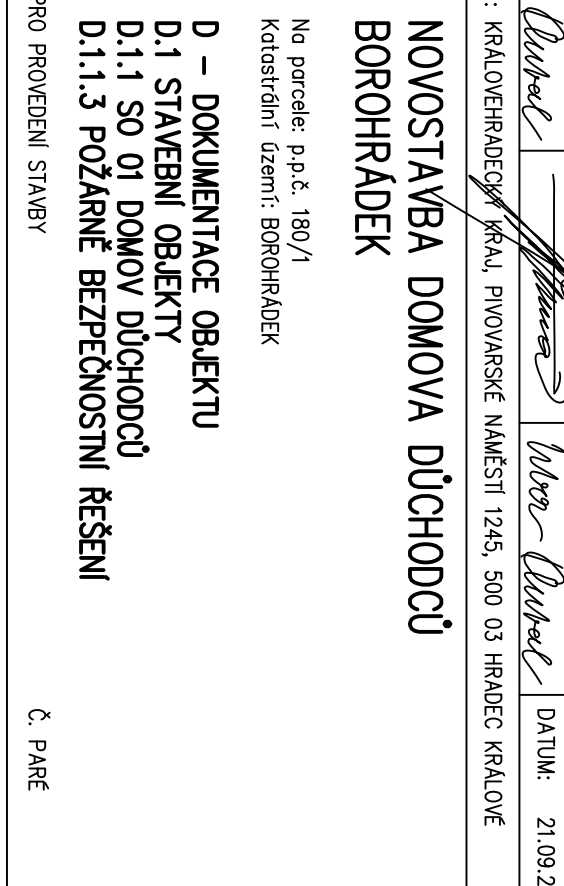
(OBOLNOSI SHOKA I ZDOLA)  

POZNÁMKA:

- ÚROVEŇ PODLAHY 1.NP ±0,000 M
- ÚROVEŇ PODLAHY 2.NP +3,450 M

– VĚŠKÉŘE PROSTUPY STĚNAMI ODDĚLUJÍCIMI RŮZNÉ POŽÁRNÍ ÚSEKY BUDOV PRO PŘÍPADOVÉ VYŠETŘENÍ  
OPATŘENÝ POŽÁRNÍMI ÚCPÁVKAMI ČI MANŽETAMI.

DATUM ZMĚNY	POPIS ZMĚNY
1.1.2018	1. vydání
1.1.2019	2. vydání
1.1.2020	3. vydání
1.1.2021	4. vydání
1.1.2022	5. vydání
1.1.2023	6. vydání
1.1.2024	7. vydání
1.1.2025	8. vydání
1.1.2026	9. vydání
1.1.2027	10. vydání
1.1.2028	11. vydání
1.1.2029	12. vydání
1.1.2030	13. vydání
1.1.2031	14. vydání
1.1.2032	15. vydání
1.1.2033	16. vydání
1.1.2034	17. vydání
1.1.2035	18. vydání
1.1.2036	19. vydání
1.1.2037	20. vydání
1.1.2038	21. vydání
1.1.2039	22. vydání
1.1.2040	23. vydání
1.1.2041	24. vydání
1.1.2042	25. vydání
1.1.2043	26. vydání
1.1.2044	27. vydání
1.1.2045	28. vydání
1.1.2046	29. vydání
1.1.2047	30. vydání
1.1.2048	31. vydání
1.1.2049	32. vydání
1.1.2050	33. vydání
1.1.2051	34. vydání
1.1.2052	35. vydání
1.1.2053	36. vydání
1.1.2054	37. vydání
1.1.2055	38. vydání
1.1.2056	39. vydání
1.1.2057	40. vydání
1.1.2058	41. vydání
1.1.2059	42. vydání
1.1.2060	43. vydání
1.1.2061	44. vydání
1.1.2062	45. vydání
1.1.2063	46. vydání
1.1.2064	47. vydání
1.1.2065	48. vydání
1.1.2066	49. vydání
1.1.2067	50. vydání
1.1.2068	51. vydání
1.1.2069	52. vydání
1.1.2070	53. vydání
1.1.2071	54. vydání
1.1.2072	55. vydání
1.1.2073	56. vydání
1.1.2074	57. vydání
1.1.2075	58. vydání
1.1.2076	59. vydání
1.1.2077	60. vydání
1.1.2078	61. vydání
1.1.2079	62. vydání
1.1.2080	63. vydání
1.1.2081	64. vydání
1.1.2082	65. vydání
1.1.2083	66. vydání
1.1.2084	67. vydání
1.1.2085	68. vydání
1.1.2086	69. vydání
1.1.2087	70. vydání
1.1.2088	71. vydání
1.1.2089	72. vydání
1.1.2090	73. vydání
1.1.2091	74. vydání
1.1.2092	75. vydání
1.1.2093	76. vydání
1.1.2094	77. vydání
1.1.2095	78. vydání
1.1.2096	79. vydání
1.1.2097	80. vydání
1.1.2098	81. vydání
1.1.2099	82. vydání
1.1.2100	83. vydání
1.1.2101	84. vydání
1.1.2102	85. vydání
1.1.2103	86. vydání
1.1.2104	87. vydání
1.1.2105	88. vydání
1.1.2106	89. vydání
1.1.2107	90. vydání
1.1.2108	91. vydání
1.1.2109	92. vydání
1.1.2110	93. vydání
1.1.2111	94. vydání
1.1.2112	95. vydání
1.1.2113	96. vydání
1.1.2114	97. vydání
1.1.2115	98. vydání
1.1.2116	99. vydání
1.1.2117	100. vydání
1.1.2118	101. vydání
1.1.2119	102. vydání
1.1.2120	103. vydání
1.1.2121	104. vydání
1.1.2122	105. vydání
1.1.2123	106. vydání
1.1.2124	107. vydání
1.1.2125	108. vydání
1.1.2126	109. vydání
1.1.2127	110. vydání
1.1.2128	111. vydání
1.1.2129	112. vydání
1.1.2130	113. vydání
1.1.2131	114. vydání
1.1.2132	115. vydání
1.1.2133	116. vydání
1.1.2134	117. vydání
1.1.2135	118. vydání
1.1.2136	119. vydání
1.1.2137	120. vydání
1.1.2138	121. vydání
1.1.2139	122. vydání
1.1.2140	123. vydání
1.1.2141	124. vydání
1.1.2142	125. vydání
1.1.2143	126. vydání

AKCE : <b>NOVOSTAVBA DOMOVA DUCHODCU BOROHRÁDEK</b>	HLAVNÍ ING. PROJEKTU	ZOUP. PROJEKTANT	VYPRACOVAL	MĚŘÍTKO : 1 : 100
	UBOR KLUBAL, DIS.	ING. PAVEL TÝMA	UBOR KLUBAL, DIS.	FORMÁT : 10 A4
	INVESTOR : KRALOVÉHRADSKÝ KRAJ, PIVOVARSKÉ NÁMĚSTÍ 1245, 500 03 HRADEC KRALOVÉ	<i>Ing. Pavel Týma</i>	<i>Ing. Luboš</i>	DATA : 21.09.2019
	PROJEKT PRO PROVEDENÍ STAVBY Č. PÁŘE			
NAZEV PŘÍLOHY : <b>2. NADZEMNÍ PODLAŽÍ</b>				
<div>  </div>				
ZPRACOVATEL: INS spol. s r.o. projektový a inženýrský atelier Parkový 413 547 01 Mělník Tel.: +420 482 422 226 info@insarchitect.cz www.insarchitect.cz	EV. Č. AKCE <b>1654 06 19</b>	D. 1. 1. 3. 4		